

GRADASEAL BT 2K

Polimer Modifiye Bitüm Kauçuk Esaslı, Çift Bileşenli Su Yalıtım Malzemesi

◆ TANIM

Polimer modifiye bitüm kauçuk esaslı, çift bileşenli, elastik, kalın su yalıtım kaplaması.

◆ AVANTAJLARI

- Hazırlaması ve uygulaması kolaydır.
- Solvent içermez, çevre dostudur.
- Eksiz, bütün bir kaplama sağlar.
- Düşey ve yatay zeminlerde kullanılabilir.
- Uygulandığı yüzeye iyi yapışır.
- Çatlak köprüleme özelliği vardır.

◆ UYGULAMA ALANLARI

- Temel ve perde duvarlarda
- Islak mekânlarda, istinat duvarlarında
- Sızıntı suyuna, geçici veya sürekli su basıncına maruz kalan yapı ve yapı elemanlarının korunması ve yalıtımında
- Yalıtım ve drenaj amaçlı levhaların yapıştırılmasında uygulanabilir.

UV dayanımlı bir ürün olmadığı için uygulama sonrası üzeri uygun şekilde kapatılmalıdır.

◆ TEKNİK ÖZELLİKLER

Tanım	Kauçuk ve Polimer Modifiye Bitüm Emülsiyon
Renk	Kahverengi (Kuruyunca Siyah)
Kıvam	Fırça, mala, sprey
Katı Madde İçeriği	A Bileşen: 62 % A+B Bileşen: 72%
Uygulama Sıcaklığı	+5°C +30°C
Kullanım Süresi	1-2 Saat
Kuruma Süresi	Min. 24 Saat
Su ile Temas	48 Saat
Raf Ömrü	1 YIL
Su Geçirimsizlik	W1 (TS EN 15820)

* 23°C sıcaklık, 50% bağıl nem için.

◆ UYGULAMA YÖNTEMİ

Uygulama Aletleri

Karıştırıcı, fırça, mala, koruyucu ekipman

Yüzey Hazırlığı

Uygulama yapılacak yüzeyin, sağlam, kuru, temiz, gevşek parçalardan arındırılmış olması gerekmektedir.

Yüzeydeki derin boşluklar tamir harcı ile kapatılmalıdır.

İç köşeler, duvarların birleşim yerleri pah yapılmalıdır.

Uygulama yapılacak yüzey solventsiz bitüm astar ile astarlanmalı ve astar tam olarak kurduktan sonra uygulamaya geçilmelidir.

Karıştırma

Toz bileşen, likit bileşene yavaşça eklenerek orta devirli bir karıştırıcı yardımıyla 400-600 dev/dak hızla, homojen bir karışım olana kadar karışım yapılmalıdır. Karıştırılan malzeme 1-2 saat içerisinde tüketilmelidir.

Uygulama ve Sarfiyat

Hazırlanan yüzeye fırça, mala, ya da sprey ile en az 2 katta uygulanmalıdır. İlk kat uygulaması yapıldıktan sonra ikinci kat uygulaması için tam kurumanın gerçekleşmiş olması gerekmektedir. İkinci kat ilk kata dik olacak şekilde yapılmalıdır. Verilen tüketim miktarı 2 kat için toplam miktardır.

Kullanım Alanı	Kuru Film (mm)	Tüketim(kg)
Zemin nemine maruz alanlar	3 mm	4,5 kg/m ²
Geçici süreli basınçlı suya karşı yalıtım	3 mm	4,5 kg/m ²
Sürekli basınçlı suya maruz alanlar	4 mm	6 kg/m ²

*Katlar arasında cam elyaf donatı filesi kullanılması tavsiye edilmektedir.

GRADASEAL BT 2K

Polimer Modifiye Bitüm Kauçuk Esaslı, Çift Bileşenli Su Yalıtım Malzemesi

◆ UYGULAMA SONRASI KORUMA

Tam kuruma gerçekleşene kadar temel çukuru kapatılmamalıdır. Uygun ısı yalıtım ve drenaj levhalarıyla kaplama korumaya alındıktan sonra dolgu yapılmalıdır.

◆ DEPOLAMA

Serin ve kuru ortamda, doğrudan güneş almayacak şekilde, dondan korunarak depolanmalıdır. Üst üste palet koyulmamalı, ilk giren ilk çıkar şeklinde sevk edilmelidir.

◆ DİKKAT EDİLMESİ GEREKEN DURUMLAR

- Yağmur yağarken veya yağma olasılığı olan durumlarda uygulama yapılmamalıdır.
- Uygulama yapıldıktan sonra ilk 24 saat, dondan, güneşten, şiddetli rüzgârdan korunmalıdır.
- Uygulama, yapının suyla temas eden kısmına yapılmalıdır.
- Soğuk havalarda malzemenin kürlenmesi daha yavaş gerçekleşeceği için 2. Kat uygulaması yapılmadan ilk katın tam olarak kurduğundan emin olunmalıdır.
- Uygulama sıcaklığına dikkat edilmesi, +5°C +30°C sıcaklık aralığında uygulama yapılması gerekmektedir.

◆ ALETLERİN TEMİZLENMESİ

Kullanılan aletler kurumadan su ile temizlenmelidir. Kurumuş malzeme için solvent ile temizlik yapılabilir.

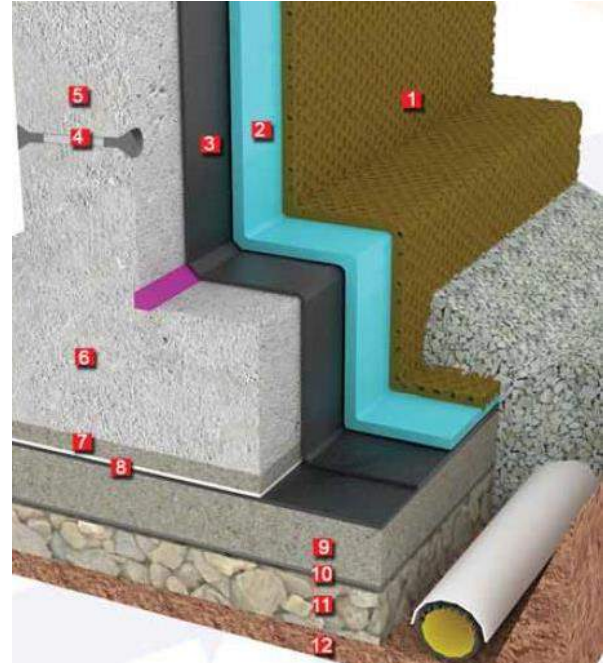
◆ UYARI

Ürünün amacının dışında kullanılması ya da yukarıda belirtilen uygulama şartlarına uyulmaması durumunda oluşacak hatalardan **GRADA YAPI KİMYASALLARI** sorumlu değildir.

◆ İLETİŞİM BİLGİLERİ

GRADA YAPI KİMYASALLARI

Adres : Çınardere Mahallesi, Akan Sokağı
No:13 D:3, 34896 Pendik/İstanbul
Telefon: (+90) 216 379 83 52 - 53
Kurumsal : info@grada.com.tr



UYGULAMA TEKNİK ÇİZİM

UYGULAMA TEKNİK ÇİZİM	
1	DRENAJ LEVHASI
2	ISI YALITIM LEVHASI
3	BİTÜMLÜ LİKİT MEMBRAN
4	TIE ROD
5	BETONARME PERDE DUVAR
6	BETONARME TEMEL
7	KORUMA ŞAPI
8	GEOTEKSTİL KEÇE
9	GROBETON
10	POLİETİLEN ÖRTÜ
11	BLOKAJ
12	SIKIŞTIRILMIŞ TOPRAK

GRADASEAL BT 2K

Polimer Modifiye Bitüm Kauçuk Esaslı, Çift Bileşenli Su Yalıtım Malzemesi

 2164	 GRADA YAPI KİMYASALLARI www.grada.com.tr
16 GRADASEAL BT 2K 0001-DoP-2016/05/02 CPR-PTD/R16-20 TS EN 15814+A2:2015 GRADASEAL BT 2K POLİMER BİTÜM ESASLI KALIN SU YALITIM MALZEMESİ	
Su Geçirimsizlik	W1
Çatlak Köprüleme Yeteneği	CB 2
Su Direnci	Geçer
Düşük Sıcaklıkta Esneklik	Geçer
Yüksek Sıcaklıkta Kararlılık	Geçer
Yangına Tepki	E
Sıkıştırma Direnci	C 0
Dayanıklılık	Geçer
Yağmur Direnci	R1
Tam kurumada tabaka kalınlığında azalma	Geçer